

NavNet TZtouch3 –Istruzioni aggiornamento software

1. Versioni

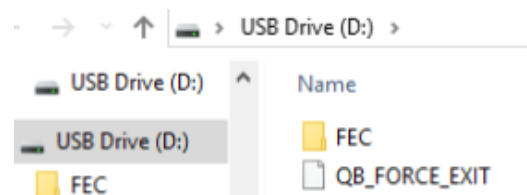
TZT9F/12F/16F/19F

2. Preparazione

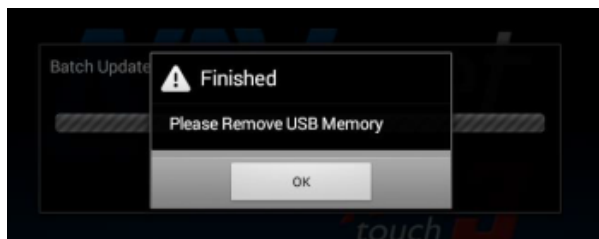
- (1) Chiave USB
- (2) Software scaricato

3. Procedura

- (1) Formattazione USB in FAT (FAT32 o exFAT).
- (2) Decomprimere il pacchetto del programma e copiare tutte le cartelle e i file nella directory principale dell'USB.



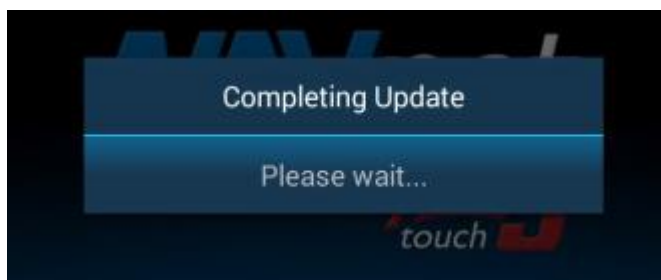
- (2) Inserire l'USB nella porta USB del TZT3.
- (3) Accendere l'alimentazione. Dopo l'avvio del display, verrà avviato il processo di aggiornamento. (Circa 3 minuti)
- (4) Apparirà la seguente finestra di dialogo. Estrarre l'USB dalla porta USB.



- (5) La casella scomparirà automaticamente e il TZT9F / 12F / 16F / 19F si riavvierà circa 3 volte. Non spegnere l'alimentazione durante questo processo.
- (6) Dopo il riavvio del display, verrà visualizzata la seguente schermata durante l'aggiornamento del sistema. Attendi fino a quando questa schermata non passa al passaggio successivo. (Circa 5 minuti)



- (7) La schermata passerà al messaggio seguente. Attendi finché questo messaggio non scompare. (Circa 2 minuti)



- (8) Al termine di tutti i processi di aggiornamento, il display si riavvierà automaticamente.

Verificare che le versioni siano aggiornate in [Impostazioni] - [Configurazione iniziale] - [Quick Self-Test].

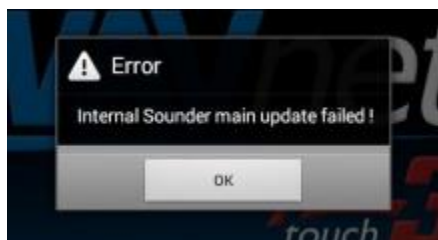
V2.01 – Contenuto aggiornamento

Items	Versions
First Boot	1950210-02.01
Second Boot	1950211-02.01
System	1950212-02.01
Main Application	1950213-02.01
Selftest Application	1950214-02.01
Int. Sounder Main	1950203-02.01
FPGA App	1950207-02.12
HTML Package	1950220-02.01
eGuide	E42-01903-E

=====

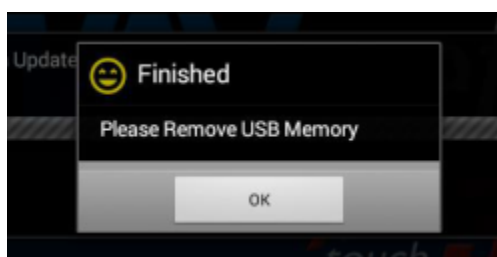
Risoluzione dei problemi per errore di aggiornamento

La seguente finestra di dialogo apparirà quando l'aggiornamento di Internal Fish Finder non è riuscito.



a. Premere OK nella finestra di dialogo sopra.

b. Apparirà la seguente finestra di dialogo. NON scollegare l'unità di collegamento USB. premere OK



c. Il processo di aggiornamento verrà riavviato automaticamente dal passaggio 2.

--- END ---